

ID-影像集

66

.....

我们把人类社会看作是机能过程

—— 从原子到星系。

.....

我们相信设计与科技应该是

人类社会的外延。

99

摘自《新都市学提案》  
日本建筑“新陈代谢派”1960年宣言



《S型房子 #2》，2015年，布面油画，200 cm x 150 cm。

女艺术家崔洁是今天绘画领域少数着眼于探求城市规划与历史演变，集体与个体记忆相互关联、彼此影响的一位。崔洁 1983 年生于上海，现生活工作于北京，她的绘画作品因其凌厉厚实的笔触、具有雕刻感的颜料图层而富于在同代人中少有的表现力。她从导演奥森·威尔斯电影里借鉴了空间的拼贴，对今日中国城市的构造进行了大胆的拆解和猜想。她捕捉的北京或者上海城市的局部，既不是忠实的肖像，亦非建筑的图解——它们充满了个体对空间经历、记忆的回应，对城市肌理的主观描写。崔洁近期的作品从回顾日本“新陈代谢派”对外的影响与辐射，到细嚼中国本土景观和城市雕塑与建筑规划的长久关联。

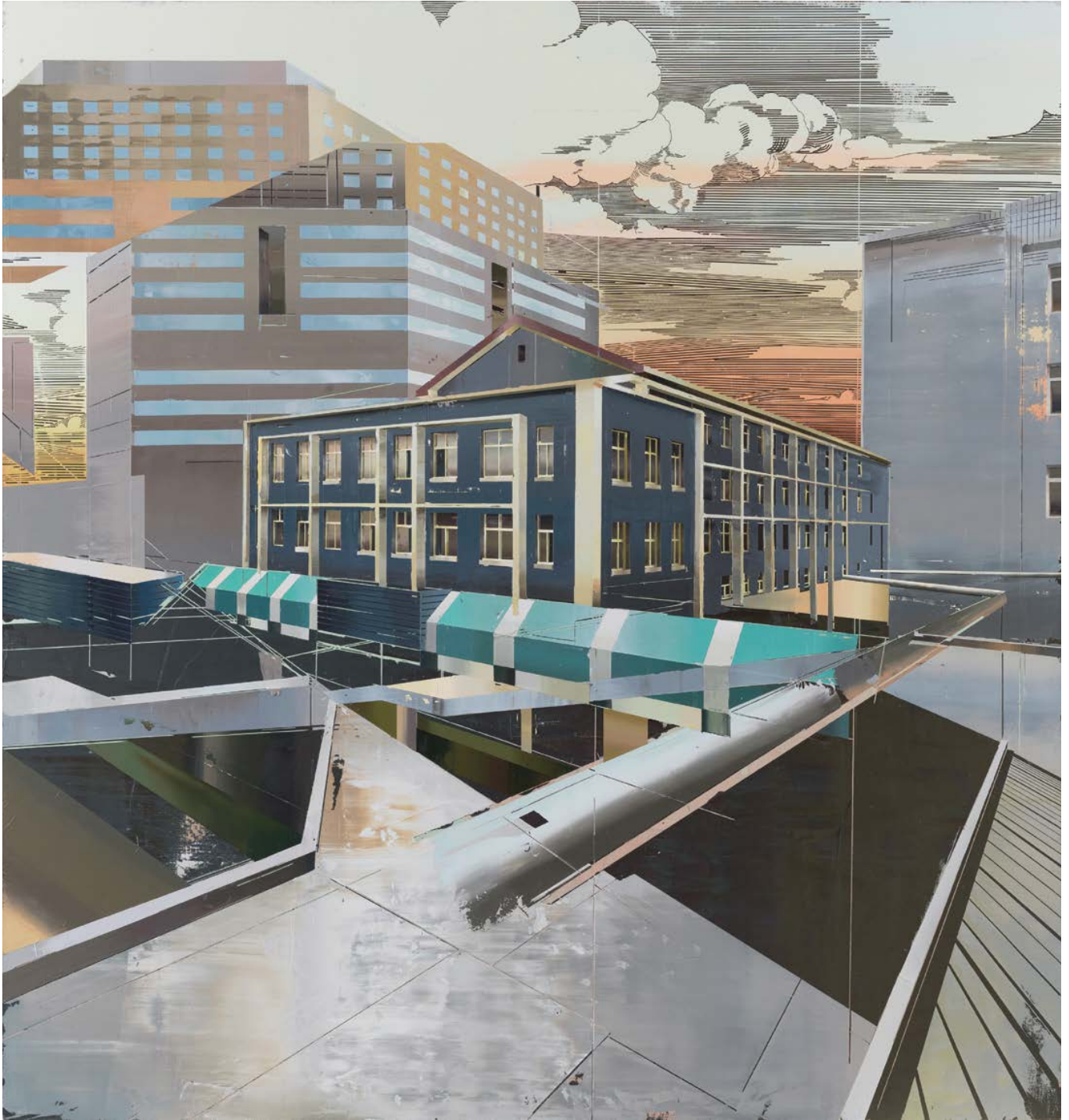


崔洁的作品常见于诸多美术馆与画廊，如《2015 年作为理由》（北京尤伦斯当代艺术中心，2015）、《新旧都市方案》（上海 LEO XU PROJECTS，2014）、《崔洁》（都柏林的 Mother's Tankstation，2016）等等。

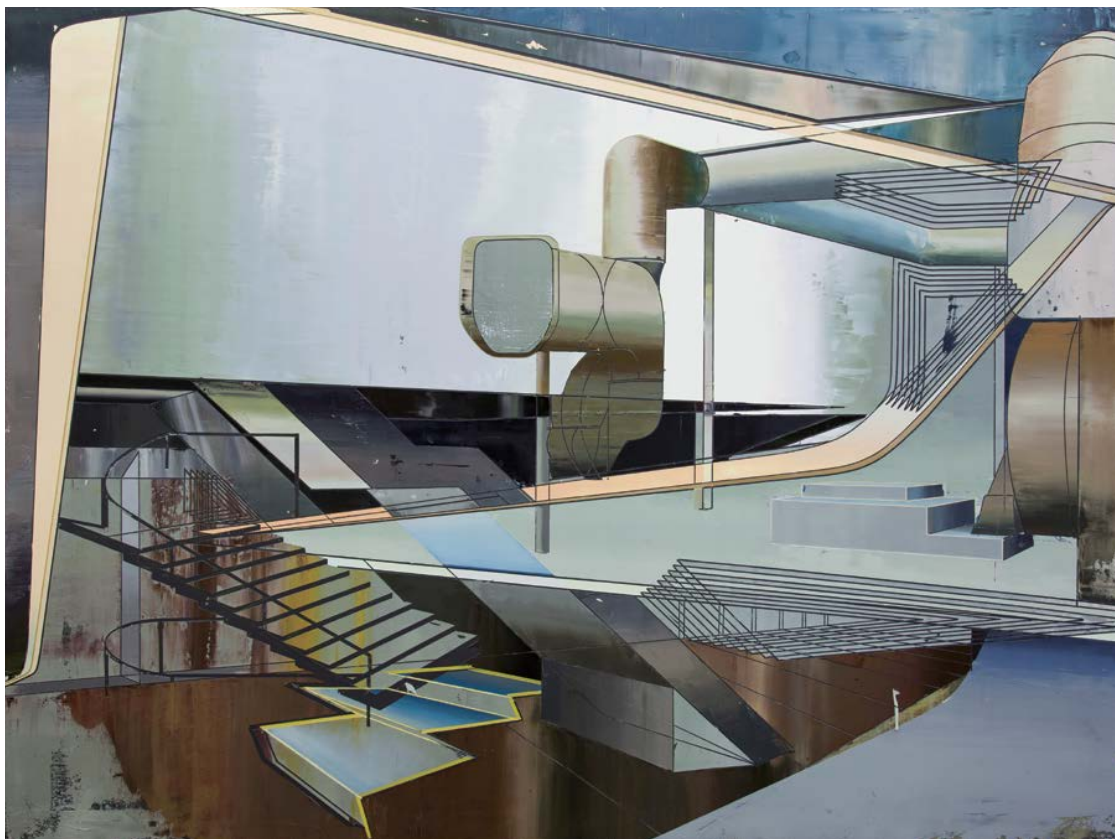
她的新作将收录在 Phaidon 出版社 2016 年再版的丛书《维他命 p3》中。



《S型房子 #3》，2015年，布面油画，220cm x 150cm。



《兆维大厦》，2014年，布面油画，200cm x 190cm。



《银幕》，2012年，布面油画，200 cm x 150 cm。



《带地下停车场的居民楼》，2014年，布面油画，150 cm x 200 cm。



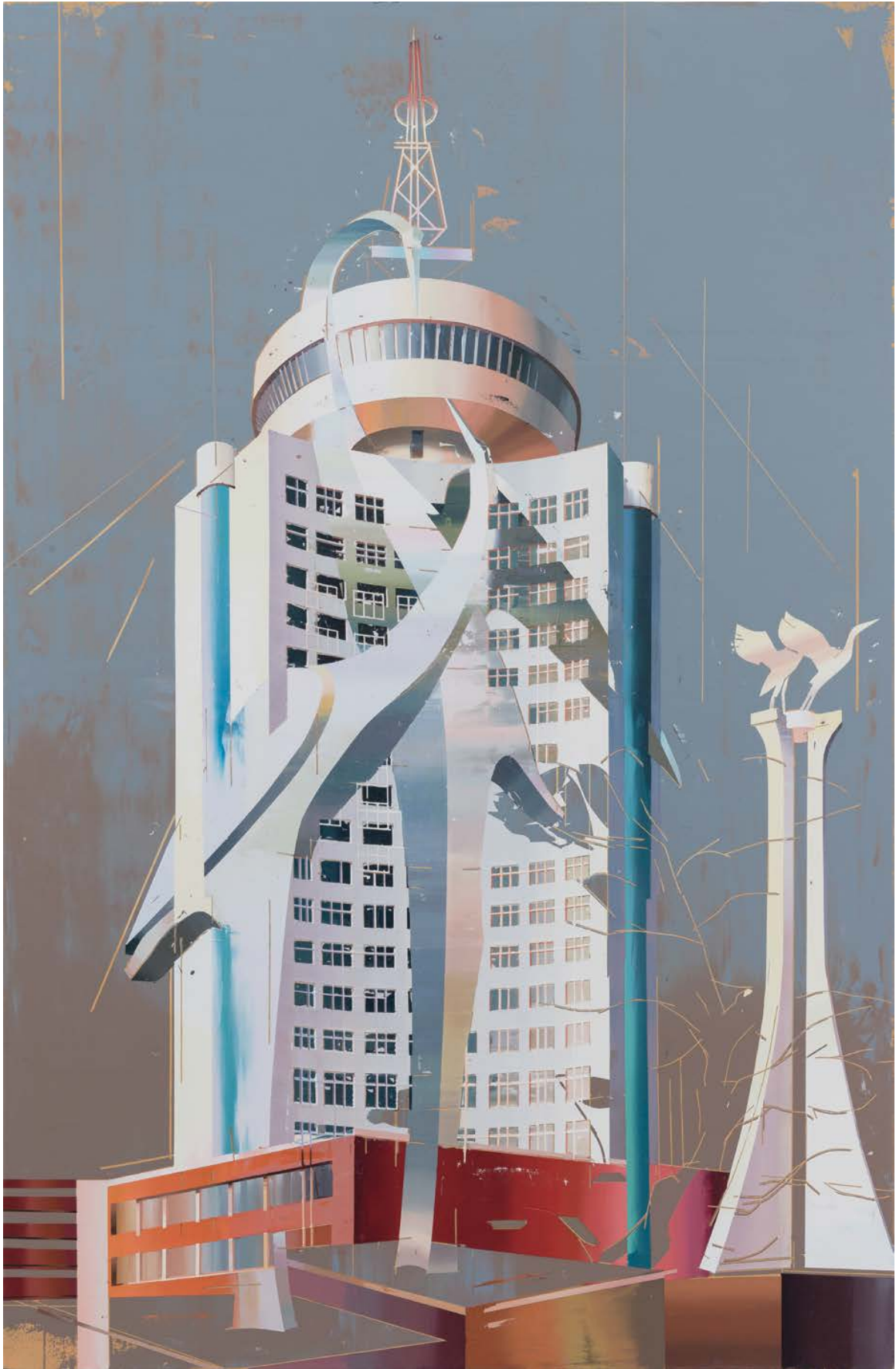
《双井桥的天桥》，2014年，布面油画，150 cm x 200 cm。



《隔音板和天桥》，2012年，布面油画，110 cm x 150 cm。



《鸽子的房子》，2014年，布面油画，150 cm x 110 cm。



《仙鹤的房子 #4》，2015年，布面油画，230cm x 150cm。